



- Panel sa skladá z pohltivého jadra, ktoré je z jednej alebo oboch strán kaširované sklotkaninou.
- Na lícnej strane panela sa nachádza špinavobiela tkanina so zvýšenou odolnosťou voči poškodeniu.
- Najjednoduchšou ochranou proti hluku je kapotáž zdroja hluku. Práve Panel industry Shield spolu s H profilmi umožňuje jednoduchú a účinnú kapotáž.
- Účinnok sa dosahuje najmä likvidáciou dozvuku vznikajúceho odrazom zvuku na vnútorných plochách priestoru v závislosti podľa množstva od 2 do 10 dB.
- Svojim prevedením je určený do priestorov, kde nie je podstatná estetika ale funkčnosť pri výhodnej cenovej relácii ako priemysel, kotolne, vzduchotechnické rozvod, serverovne a iné...Panel je možné aplikovať na steny aj stropy priamo na pevný podklad bez odsadenia.

Horľavosť

Panely OBIFON sú vyrábané zo 100% minerálnej vlny, ktorá odoláva teplote 1000 °C viac ako dve hodiny bez topenia.

Horľavosť: Materiál je zaradený podľa STN EN 13501-1 do skupiny A2,S1,d0 ako nehorľavý.

Požiaru odolnosť: Kazety majú požiaru odolnosť 31 minút

Šírenie plameňa po povrchu: nulové šírenie plameňa po povrchu podľa STN 730863.

Čistenie

Čistenie mäkkým kartáčom a vysávačom.

Mechanické vlastnosti

Kazety neodolávajú trvalému bodovému zaťaženiu viac ako 100gramov. Potrebne žiadať kazety s väčšou hrúbkou.

Montáž panelov

Varianta profily - montáž do T a U profilov. Aplikácia pri nerovnom podklade, požiadavka na estetický vzhľad a hrúbke viac ako 50mm.

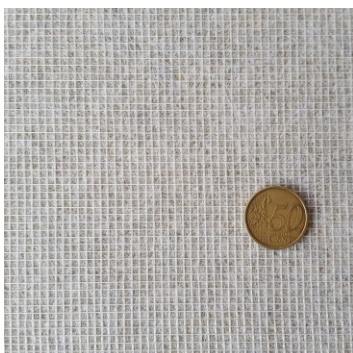
Varianta kotvenie a lepenie - Aplikácia pri rovnom podklade, tolerancia na estetiku obkladu resp. hrúbka do 50mm.

Rozmery

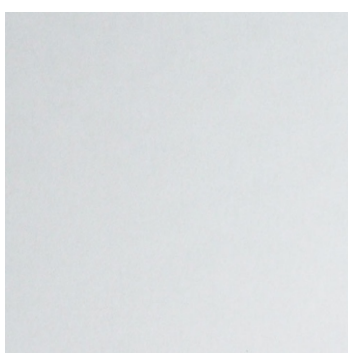
Rozmery panelov mm - Varianty	Šírka /mm/	Dĺžka /mm/	Hrúbka /mm/
Varianta panelov Industry			
Industry	600	1000, 1200, 2000	50, 100
Industry Resist	600	1000	50, 100

Povrchy a farby panelov

Základné povrchové úpravy panelov OBIFON Industry /Industry Shield :



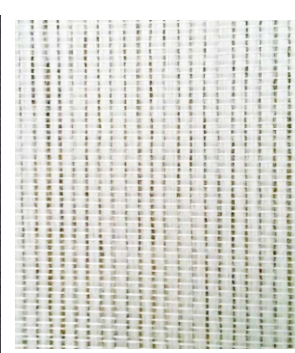
Akuglas štandard (určený do mechanicky namáhaných priestorov)



Blanco na stropy (nedoporučuje sa do mechanicky namáhaných a špinavých priestorov)



Black (nedoporučuje sa do mechanicky namáhaných priestorov, nie je možné čistiť)



Akuglas B /len do T profilov/

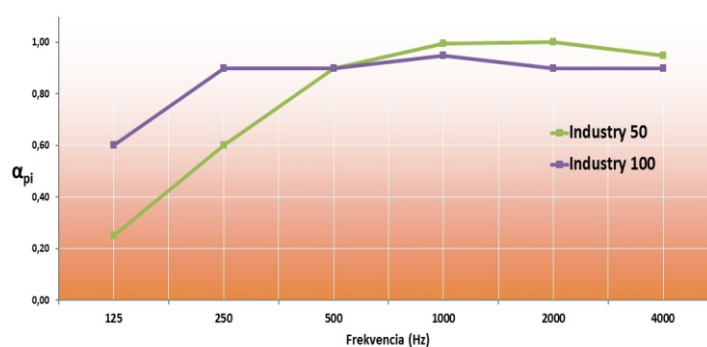
Akustické vlastnosti

Názov produktu: Industry Standart

Akustika : Meranie bolo vykonávané bez odsadenia, t.j s aplikáciou priamo na stene.

Aplikácia: Panel je vhodný na potlačenie prevažne vysokých frekvencií resp. na širokopásmové pohlcovanie.

Názov	Hrúbka/odsadenie (mm)	125	250	500	1000	2000	4000	ALFA W	NRC	TRIEDA
Industry 50	50/0	0,25	0,60	0,90	1,00	1,00	0,95	0,90	0,87	A
Industry 100	100/0	0,60	0,90	0,90	0,95	0,90	0,90	0,95	0,91	A

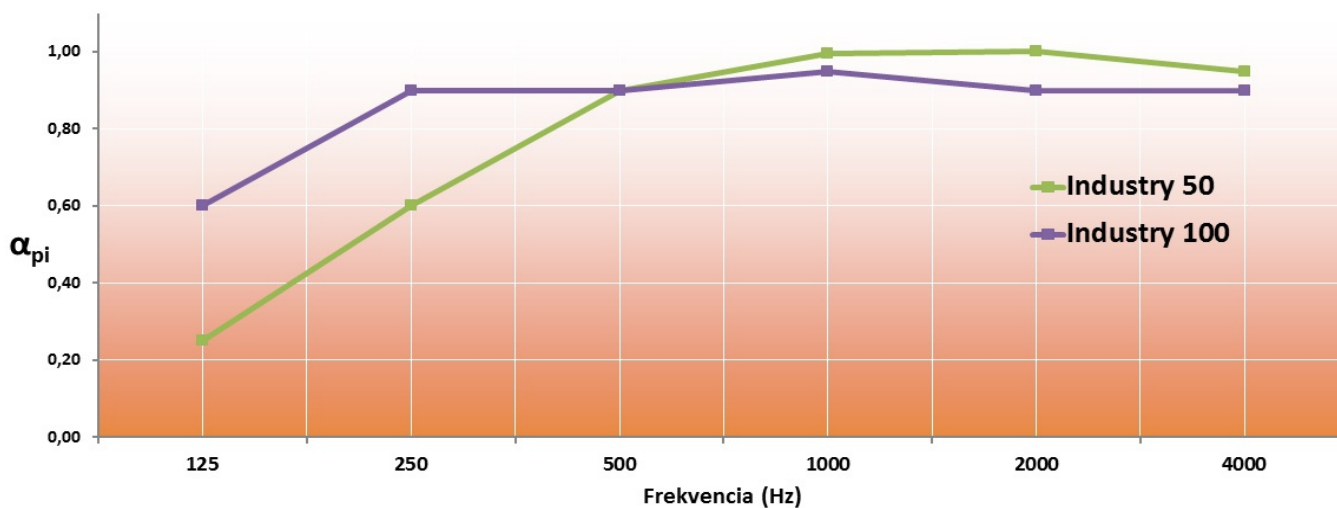


Názov produktu: Industry Shield

Akustika: Meranie bolo vykonávané bez odsadenia, t.j s aplikáciou priamo na stene.

Aplikácia: Panel je vhodný na potlačenie prevažne vysokých frekvencií resp. na širokopásmové pohlcovani

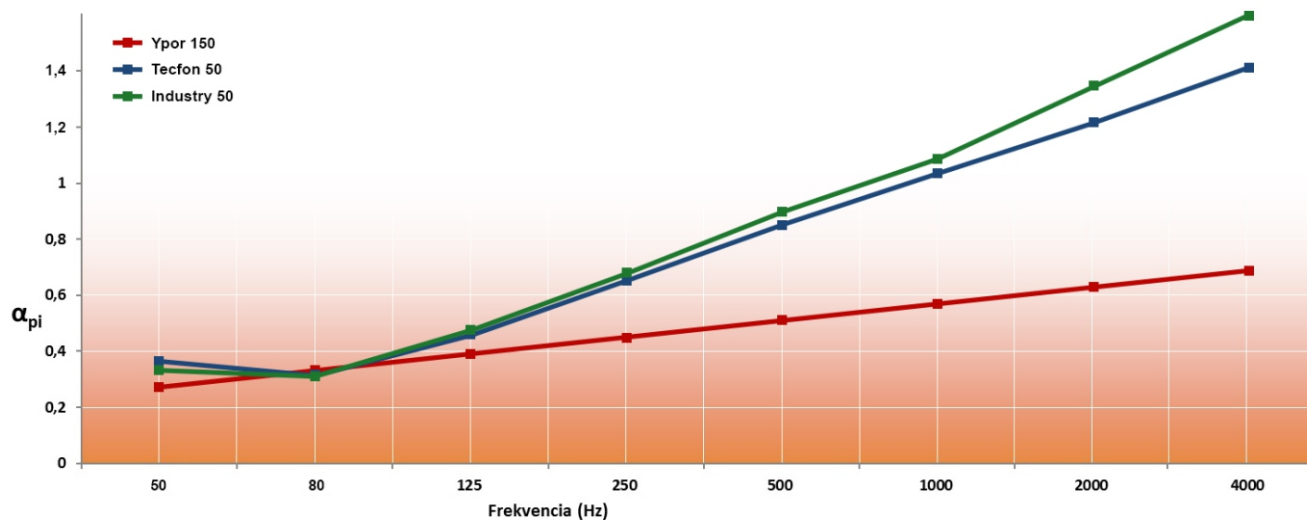
Názov	Hrúbka/odsadenie (mm)								ALFA W	NRC	TRIEDA
		125	250	500	1000	2000	4000				
Industry 50	50/0	0,25	0,60	0,90	1,00	1,00	0,95	0,90	0,87	A	
Industry 100	100/0	0,60	0,90	0,90	0,95	0,90	0,90	0,95	0,91	A	



Index prídavnej izolácie váženej nepriezvučnosti pri aplikácii panelov Soundshield na tehlu.

Názov	Hodnota RW	Nárast vzduchovej nepriezvučnosti
Ypor 150	33dB	-
T Tecfon 50	48dB	15dB
Industry 50	50dB	17dB

Názov	50Hz	80Hz	125Hz	250Hz	500Hz	1000Hz	2000Hz	4000Hz	RW
Ypor 150	0,29	0,33	0,37	0,43	0,49	0,55	0,61	0,69	33dB
Tecfon 50	0,37	0,34	0,42	0,66	0,85	1,03	1,21	1,39	48dB
Industry 50	0,35	0,34	0,47	0,66	0,89	1,12	1,35	1,66	50dB



Montážny návod

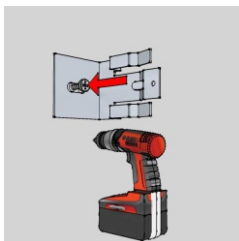
Montáž panelov Industry

Varianta profily - montáž do T a U profilov. Aplikácia pri nerovnom podklade, požiadavke na estetický vzhľad a hrúbke viac ako 50mm.

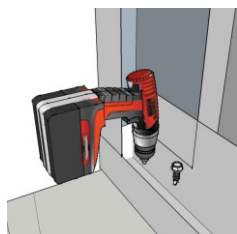
Varianta kotvenie a lepenie - Aplikácia pri rovnom podklade, tolerancia na estetiku obkladu resp. hrúbka do 50mm.

Montáž panelov na stenu do T profilov raster 600mm

Rozmeriame a upevníme stenové závesy. Otvory a obvody stien orámujeme U profilmi. Vkladáme panely medzi T profily, ktoré upevňujeme o stenu zatlačením do stenových závesov.



Upevnenie stenového závesu



Upevnenie obvodových U profilov

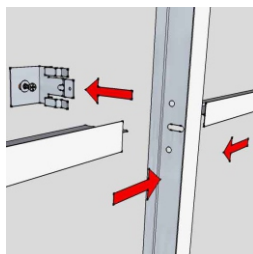


Schéma upevnenia T profilov do závesu

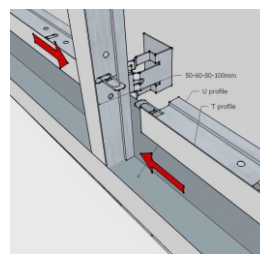
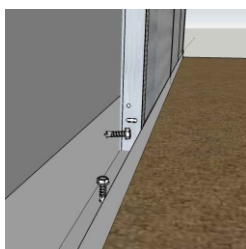


Schéma upevnenia T profilov do závesu



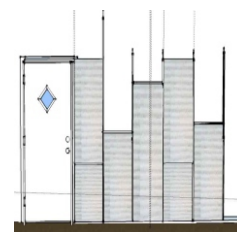
Zasunutie panelu a T profilu do závesu



Upevňovanie U profilov o podlahu alebo stenu

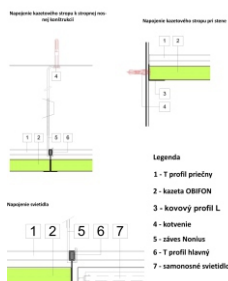
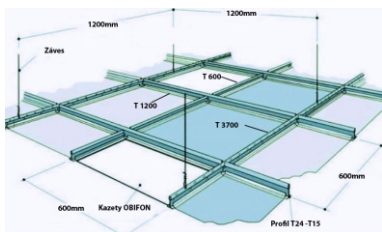


Pohľad zvrchu na U profil nad dverami a T profily



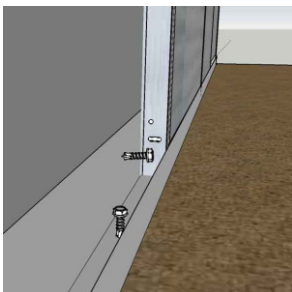
Pohľad spredu na stenu s panelmi Industry

Montáž panelov na strop do klasického závesného systému

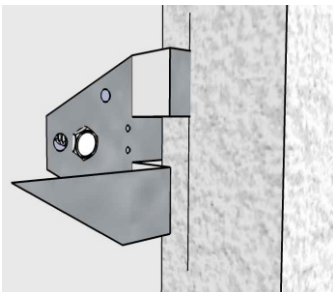


Montáž kotvením a lepením

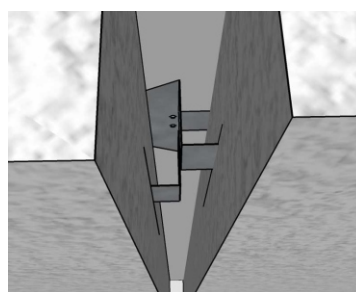
V priestoroch kde je sťažený prístup, rovný podklad a estetické hľadisko je nepodstatné je možné panely Industry montovať kombináciou lepenia a kotvenia na bočné kotvy a ježkov resp. kotvením tanierovým hmoždinkami.



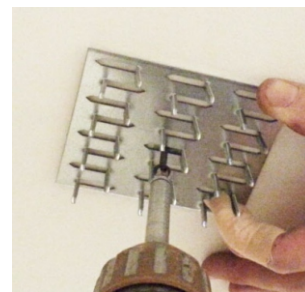
Ukladanie spodnej a bočných ochranných úprofilov.



Upevnenie bočnej kotvy o stenu a napichnutie panelu.



Zasunutie panelov k sebe.



Okraje stien sa aplikujú napichnutím na ježkov.



Nanesenie lepidla.

Každá aplikácia montáže panelov Industry je špecifická podľa podkladu, prístupnosti a požiadaviek na obklad kladených, takže aplikácia kotvením a lepením vyžaduje vysoké nároky na zručnosť a skúsenosti. V každom prípade je nutné ale aplikovať ochranné U profily na hrany, kombinovať kotvenie a lepenie a použiť túto metódu len v prípade rovného podkladu. Bližšie info v montážnom liste.

Textový návod montáže:

1. Upevníme na stenu pevné závesy na uchytenie nosných T profilov v rastri 600 mm.
2. Na zemi a stenových otvoroch upevňujeme U profily ich našróbovaním na stenu
3. Do týchto zacvakneme vertikálne nosné T profily a vkladáme dosky panelov Industry. T profily so zámkom použijeme v nasledovnom rade, bez odpadu. Medzi panelmi vkladáme 600 mm T profily, ktoré fixujú nosné profily medzi sebou.
4. Orezy panelov vo vertikálnom smere použijeme tak isto v nasledovnom rade, bez odpadu.
5. Vonkajší roh vyskladáme zložením U profilu a L profilu, ktorý upevníme na roh a vložíme do neho okraj panelov.
6. Vnútorý roh vyskladáme zatlačením panelu do rohu a pokračovaním panelu v U profile.
7. Na mechanicky namáhaných miestach aplikujeme ťahokov varianta Resist.
8. Strop aplikujeme obdobne ako kazetový podhľad znížením o min. 15 cm resp. na strop.
9. Pri potrebe vyrezávania panelov okolo rúr a armatúr aplikujeme U profily alebo vytmelíme kontakt panelu s armatúrou.
10. Elektrické zásuvky buď vytiahneme na povrch panelov alebo vyrežeme otvor do panelu, ktorý obrúbime U profilom.
11. V prípade poškodenia alebo znečistenia povrchu panelu je možné povrchovú úpravu vymeniť jej vyrezaním a dolepením novej časti.