







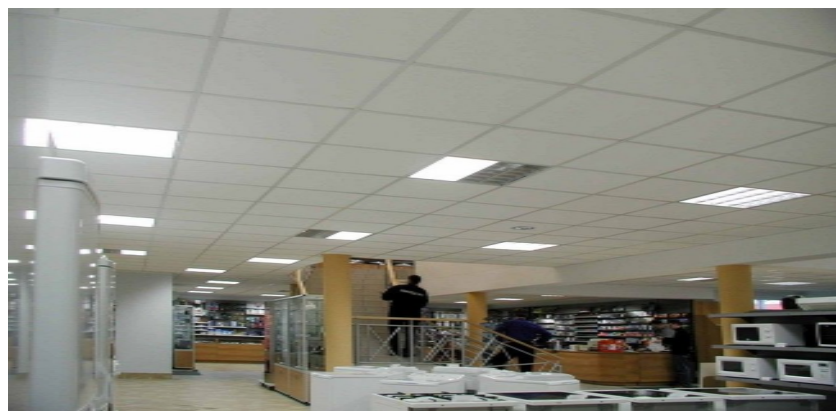


## Akustické stropné kazety v závesnej konštrukcii



- • Kazety Obifon sú určené ako výplň viditeľných roštov a vytvárajú na strope štvorcový raster.
- • Každá kazeta sa dá vybrať. Systém pozostáva z jednotlivých profilov závesného systému a kaziet.
- • Kazety sú vyrobené z minerálnej vlny pričom viditeľný povrch je sklotkanina podľa výberu.
- • Akustické kazety zavesené v konštrukcii z T profilov.
- • Profily sú z pozinkovanej oceli pričom viditeľná hrana je štandardne biela. Na požiadanie aj ine farby T profilov.
- • Kazety sú vhodné aj do vlhkého prostredia ako bazény alebo kúpeľne.

Technické vlastnosti	<b>Varianta A2 minerál</b> Panely OBIFON sú vyrábané zo 100% minerálnej vlny.	<b>Varianta B filc</b> Panely EKOSOUND sú vyrábané z PES vlákna /filc/
 <b>HORĽAVOSŤ</b>	Horľavosť: Materiál je zaradený podľa STN EN 13501-1 do skupiny A2,S1,d0 ako nehorľavý. Šírenie plameňa po povrchu podľa STN 730863 pri variante Coral.	Horľavosť: Ekosound v hrúbke 5-50mm a plošnej hmotnosti do 2500g/m2 je zaradený podľa STN EN 13501-1 do skupiny B S1,d0 ako neľahko horľavý.
 <b>ČISTENIE</b>	Čistenie mäkkým kartáčom a vysávačom. Povrch Coral je možné čistiť vlhkou a mäkkou kefou a handrou. Pri povrchu tkanina sa riadime postupom na čistenie konkrétnej tkaniny.	Pri aplikácii panelov Natural v bielej farbe sa musia používať rukavice, pretože povrch panelov je citlivý na znečistené ruky. Čistenie mäkkým kartáčom a vysávačom. Pri povrchu tkanina sa riadime postupom na čistenie
 <b>HYGIENA</b>	Kamenná vlna je anorganický materiál a nie je napádaný plesňami, baktériami a ani hubami. Hrany kaziet sú opatrené základným náterom.	Panely Ekosound vynikajú ekologickou nezávadnosťou. Ako jediný prvok je bez akejkoľvek chemickej prísady. Vhodné pre detské zariadenia.
 <b>MECHANICKÁ ODOLNOSŤ</b>	Odolnosť kaziet závisí od povrchovej úpravy a osadenia kaziet v systéme T profilov. Štandardne kazety nie sú odolné mechanickému poškodeniu. Varianta Akustišport je odolná strednej mechanickej záťaži. Povrch	Panely EKOSOUND su pevné a pružné a preto sú vhodné aj na plochy s mechanickým zaťažením.
 <b>VLHKO ODOLNOSŤ</b>	Minerálna vlna je nehygroskopický materiál odolný voči 90% relatívnej vlhkosti pri zachovaní 100% rozmerovej stability. Vhodná aj do stále vlhkých priestorov ako bazény.	EKOSOUND panel pre svoj ekologický charakter nie je vhodný do stále vlhkého prostredia z titulu napádania mikroorganizmami vo vlhkom prostredí.
 <b>AKUSTIKA</b>	Akustické vlastnosti panelov z minerálnej vlny a filcu sú podobné až lepšie pre filcové panely. Pri aplikácii na steny zlepšime tieto vlastnosti odsadením panelov od steny.	



**Varianty kaziet:** podľa účelu použitia sú kazety vyrábané vo viacerých variantách. Povrchová úprava a spôsob osadenia kaziet špecifikujú kazety do jednotlivých priestorov.

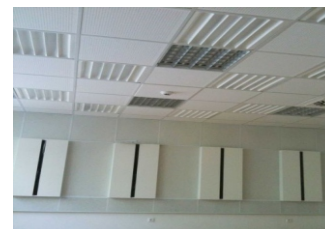
### **Kazety Štandard** - minerálne kazety v hrúbke 15mm so sklotkaninou

Minerálne nehorľavé kazety s výbornými akustickými vlastnosťami. Ich prednosťou je použitie aj do vlhkých priestorov. Kazety sú nehorľavé v hrúbke 15mm so sklotkaninou na povrchu v bielej farbe.



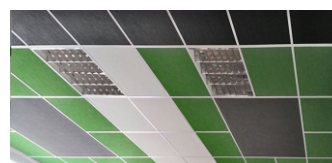
### **Kazety Akustik** - minerálne kazety so zvýšenými akustickými vlastnosťami

Sú určené pre použitie do akusticky náročných interiérov, kde je potrebné dosiahnuť max. hodnoty pohltivosti resp. aby boli reflexné.



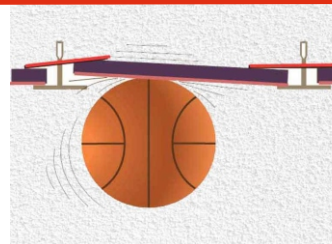
### **Kazety XXL** - veľkorozmerové minerálne kazety

Kazety s extrémnymi veľkosťami pre nový design stropu.



### **Kazety Akustišport** - kazety určené do športových priestorov

Pevné kazety pre športové priestory. Kazety majú veľmi vysokú odolnosť voči mechanickému opotrebeniu.



### **Kazety Estetik** - kazety s dekoračnými designovými povrchmi

Sú určené do reprezentačných priestorov, pre domáce kiná, obytné priestory a všade tam, kde je vhodné esteticky stvárniť strop interiéru.



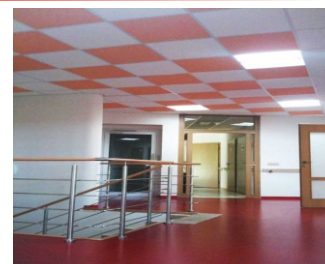
### **Kazety Hygienic** - kazety do hygienických priestorov

Priestory so zvýšenými nárokmi na čistotu a možnosť vlhké čistenia povrchu kaziet.



### **Kazety Ekosound /Filc/**

Kazety Ekosound sú určené do priestorov, kde je primárnou hygienická nezávadnosť použitých materiálov. Kazety majú výborné mech. vlastnosti ako aj akustiku. Systém pozostáva z jednotlivých profilov závesného systému a kaziet. Kazety nie sú vhodné do vlhkého prostredia.





## Rozmery

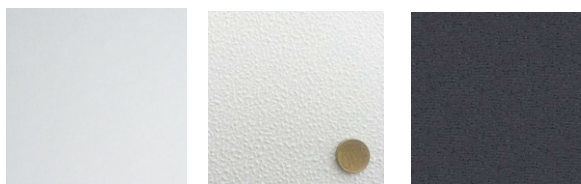
Rozmery Kaziet/ mm Varianty prevedenia	Rozmerová rada (mm)		Hrúbka (mm)
Štandard - šírka T profilov T 24	1600x600	1200x600	15
Šrandart - šírka T profilov T 15	600x600	1200x600	15
Akustik - Šírka T profilov T 24 (Akustik 20)	600x600	1200x600	20
Akustik - Šírka T profilov T 24 (Akustik 40)	600x600	1200x600	40
Akustik - Šírka T profilov T 24 (Reflex)	600x600	1200x600	9-12
XXL Kazety	600x1500	600x1800	50
XXL Kazety	600x2000	1200x1200	50
Akustišport	600x1200		33
Akustišport	600x1200		50
Estetik - Šírka T profilov T 24	600x600	1200x600	15
Estetik - Šírka T profilov T 15	600x600	1200x600	15
Hygienic	600x600	1200x600	20



## Povrchy a farby panelov

Varianty panelov Povrch	Sklotkanina	Textília	Iné	RAL farba
<b>Kazety Štandard</b>	Coral biely, Blanco		Black	
<b>Kazety Akustik</b>	Polar		Black, Mramor, Grani, Ametyst	áno
<b>Kazety XXL</b>	Coral biely		Grafická potlač	
<b>Kazety Akustišport</b>	Samson			
<b>Kazety Estetik</b>	Coral biely		Prírodné vzory, Kamenné vzory, Geometrické vzory	
<b>Kazety Hygienic</b>			Hygienic A, Hygienic B /Pearl/	

### Povrchy pre variantu Kazety Štandard

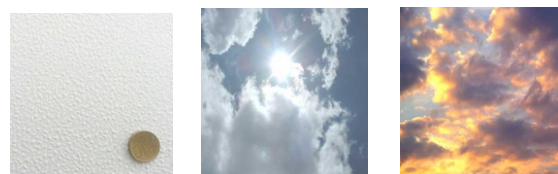


**Blanco**

**Coral**

**Black**

### Povrchy pre variantu Kazety XXL



**Coral**

**Potlač**

**Potlač**

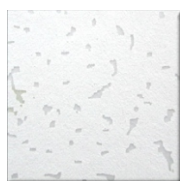
### Povrchy pre variantu Kazety Akustik



**Polar**

**Black**

**Mramor**

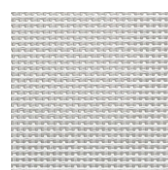


**Granit**



**Ametyst**

### Povrchy pre variantu Kazety Akustišport



**Samson**

### Povrchy pre variantu Kazety Hygienic

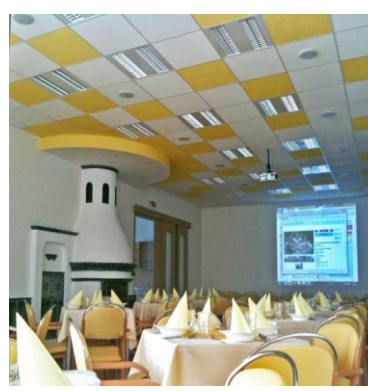
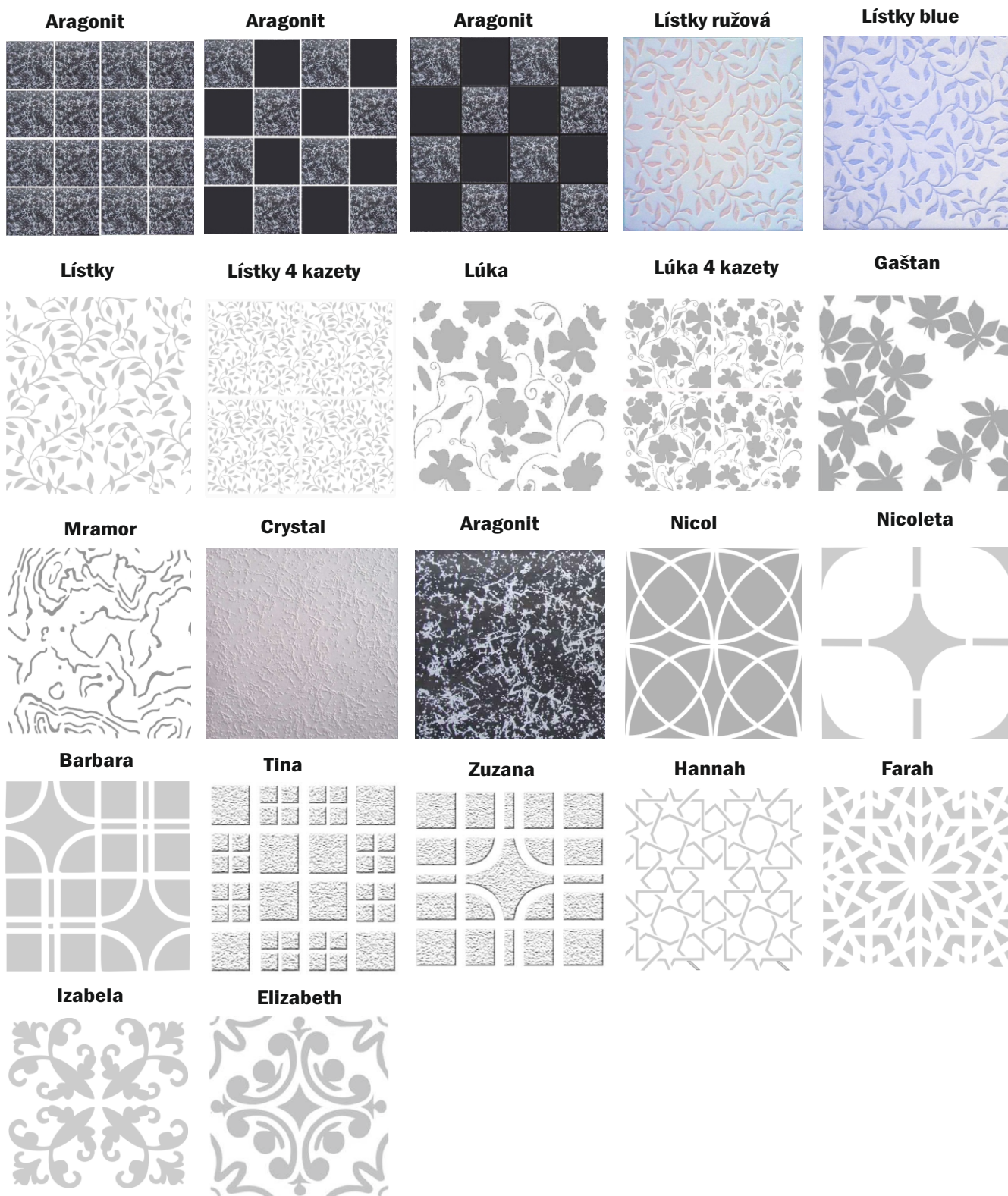


**Hygienic A**

**Hygienic B /Pearl/**



## Povrchy pre variantu Kazety Estetik

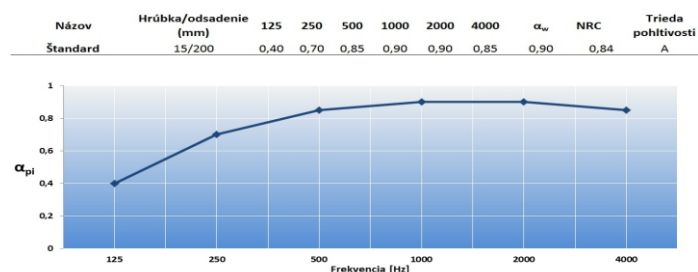


## 🎵 Akustické vlastnosti

### Akustické vlastnosti Kazety Štandard, Estetik

Názov produktu: Kazety OBIFON Štandard

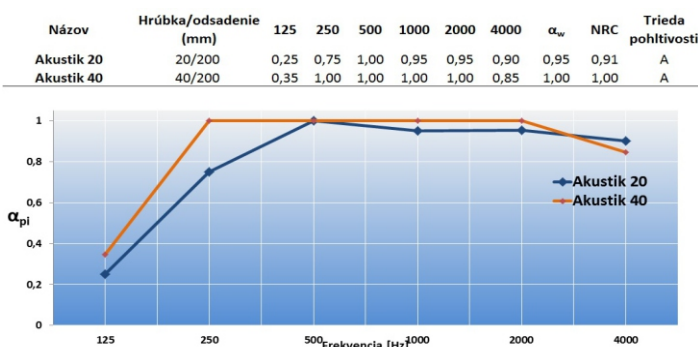
Akustika: Meranie bolo vykonávané s odsadením kaziet od stropu 200mm.



### Akustické vlastnosti Kazety Akustik

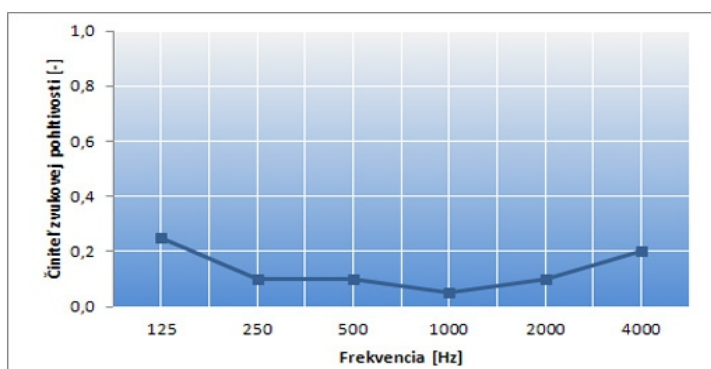
Názov produktu: Kazety OBIFON Akustik 20 a 40

Akustika: Meranie bolo vykonávané s odsadením kaziet od stropu 200mm.



Názov produktu: Kazety OBIFON Reflex

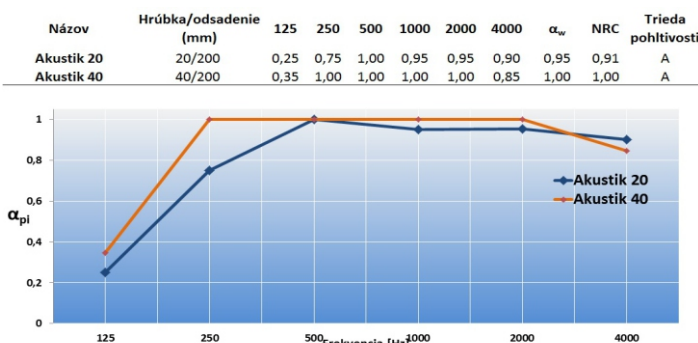
Akustika: Meranie bolo vykonávané s odsadením kaziet od stropu 200mm. Kazety sa používajú v priestoroch, kde je potrebné kombinovať pohltivé a odrazivé kazety /triedy, auly.../. Priestory, kde je potrebné hovorené slovo preniesť aj do vzdialených zadných priestorov pre poslucháčov.



### Akustické vlastnosti Kazety XXL

Názov produktu: Kazety OBIFON XXL 40

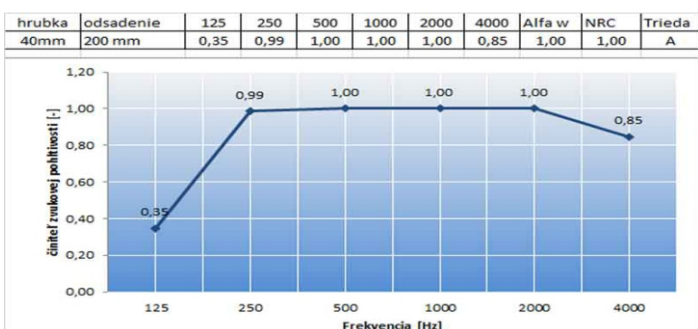
Akustika: Meranie bolo vykonávané s odsadením kaziet od stropu 200 mm.



### Akustické vlastnosti Akustisport

Názov produktu: Kazety OBIFON Akustisport

Akustika: Meranie bolo vykonávané s odsadením kaziet od stropu 200 mm.

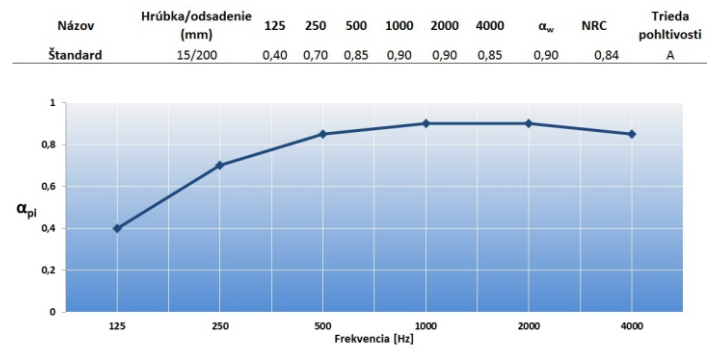




## Akustické vlastnosti Kazety Hygienic

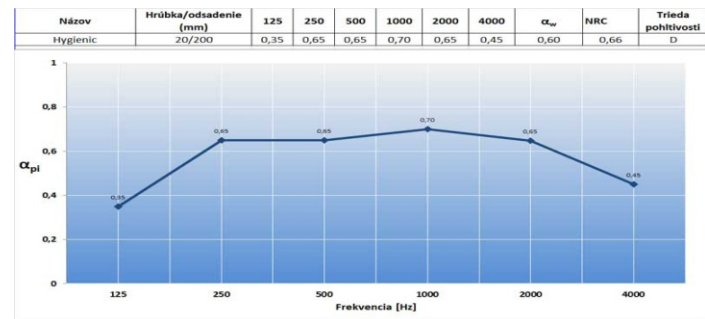
Názov produktu: Kazety Hygienic A

Akustika: Meranie bolo vykonávané s odsadením kaziet od stropu 200 mm.



Názov produktu: Kazety Hygienic B Pearl

Akustika: Meranie bolo vykonávané s odsadením kaziet od stropu 200 mm.





## Montážny návod

Montáž závesného systému je jednoduchá a vhodná do takmer každého priestoru.

- Na bočné steny sa upevnia obvodové rohové profily, presne podľa požadovanej výšky zaveseného stropu.
- Hlavné nosné profily sa zavesia v osových vzdialenostiach zodpovedajúcich zvolenému typu rastru (v prípade 600×600 mm je to 1200 mm) pomocou závesov na stropnú konštrukciu. Vzdialenosť závesov je maximálne 850 mm. Prevedenie závesov umožňuje výškovú rektifikáciu.
- Nosné profily majú pripravené štrbinové otvory vo vzdialenosti 300 mm, do ktorých sa vkladajú priečne nosníky dlhé 1200 mm. Priečne profily 600 mm sa vkladajú do štrbín profilov 1200 mm.
- Vznikne tak raster 600 x 600 mm, do ktorého sa vkladajú kazetové dosky.
- Takto vytvorený raster sa upevňuje (vešia) k hrubej stropnej konštrukcii stavby rôznymi závesmi.

Prvky kazetových stropov a ich spotreba na 1 m<sup>2</sup> konštrukcie:

pozícia	názov prvku	mer.jedn.	spotreba na 1 m <sup>2</sup>
1	hlavný profil 360 cm	ks	0,24
2	priečný profil 120 cm	ks	1,39
3	priečný profil 60 cm	ks	1,39
4	záves + drôt s okom, alebo hákom + stropný klinec	ks	1,00
5	obvodový profil 300 cm	ks	0,24
6	kazeta OBIFON 60 x 60 cm	ks	2,77
7	hmoždinka na uchytenie obvodového profilu	ks	2,00

poznámka: Spotreba platí pri štandardných podmienkach montáže.

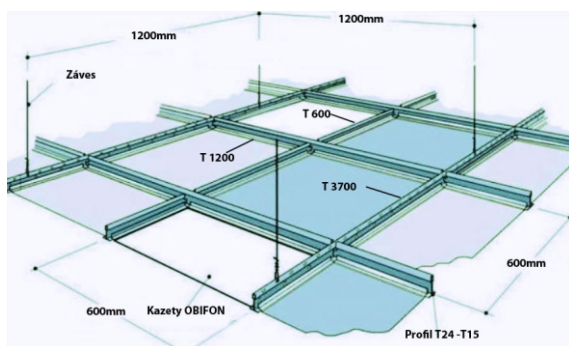
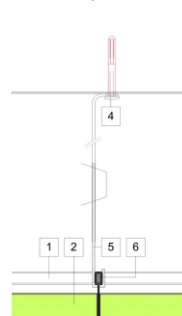
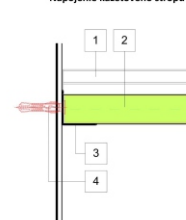


Schéma závesného systému pre kazety OBIFON

Napojenie kazetového stropu k stropnej nosnej konštrukcii



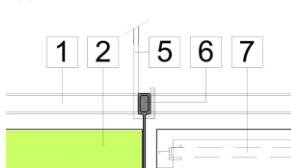
Napojenie kazetového stropu pri stene



Legenda

- 1 - T profil priečný
- 2 - kazeta OBIFON
- 3 - kovový profil L
- 4 - kotvenie
- 5 - záves Nonius
- 6 - T profil hlavný
- 7 - samonosné svietidlo

Napojenie svietidla



Detaily uchytenia a prechodov